



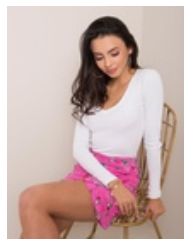
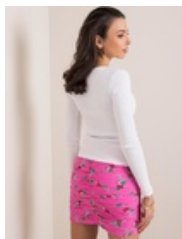
BLUZKA BASIC EMILY BIAŁA

CENA: **49,00** PLN

CZAS WYSYŁKI: 1-4 DNI ROBOCZE

PRODUKT DOSTĘPNY W NASTĘPUJĄCYCH
WARIANTACH:

ROZMIAR L M S XL



OPIS PRZEDMIOTU

Biała bluzka basic Emily

Klasyczna prążkowana bluzka z niezbyt grubej bawełnianej dzianiny to prawdziwy must have w szafie. Taki model jest bardzo kobiecy i jednocześnie uniwersalny. Podkreśla sylwetkę i pasuje do wielu części garderoby. Dekolot w serek. Długie rękawy. Bluzka jest elastyczna, ładnie dopasowuje się do sylwetki. Wygodna i przewiewna. Taki basic na pewno pozwoli Ci zbudować mnóstwo fajnych zestawów, które będą pasowały na wiele różnych okazji. Bluzka dostępna w kilku modnych kolorach.

skład materiału: 90% bawełna, 10% elastan

sposób prania: pranie w pralce w 30°C

Modelka ma na sobie rozmiar S. Wymiary modelki: wzrost 174 cm, biust 84 cm, talia 61 cm, biodra 93 cm.

Rozmiar	Rozmiar alt.	Wzrost	Obwód kl. piersiowej	Zew. dł. rękawa	Wew. dł rękawa
S	36	160-164	82	59	49
M	38	162-172	86	61	51
L	40	164-174	91	63	53
XL	42	166-178	96	65	55